

## BUDGET 2020

## La Communauté d'Agglomération poursuit son développement

## LE BUDGET 2020 impacté par la crise sanitaire !

Le 14 mai dernier, les conseillers communautaires ont adopté, à une très large majorité, le budget 2020 de la Communauté d'Agglomération Meuse Grand Sud.

Le Budget primitif 2020 s'inscrit dans la stratégie budgétaire suivante :

- une politique de développement économique, touristique et numérique ;
- une agglomération au service de ses habitants dans un cadre privilégié et équilibré ;
- une agglomération de partage, d'échanges et de dialogue ;
- des économies tout en garantissant aux habitants de notre territoire une grande qualité de service.

À noter que les prélèvements de l'État ont continué à impacter le budget, avec notamment le prélèvement d'un million d'euros sur la dotation globale de fonctionnement.

La capacité d'autofinancement aurait pu atteindre 1 650 000 €, ce qui aurait permis d'assurer les investissements à venir. C'était sans compter avec la crise économique liée à la pandémie du Covid-19 et les efforts indispensables à réaliser pour aider l'économie du territoire.

Des dépenses exceptionnelles de fonctionnement, liées au Covid-19, ont été intégrées dans le budget :

- **acquisitions de masques chirurgicaux : 20 000 € ;**
- **commandes de masques alternatifs pour l'ensemble des habitants des communes de l'agglomération : 300 000 € ;**
- **500 000 € d'aides directes aux entreprises auxquelles se rajoutent le « fonds Résistance » en investissement de 140 000 €.**

Ainsi, près d'un million d'euros ont été rajoutés au budget 2020 pour faire face à cette pandémie. Cependant, le budget 2020 a pu être équilibré sans augmentation de la fiscalité.

Fonctionnement  
42 889 000 €



MONTANT  
TOTAL :  
64 380 000 €

Investissement  
21 491 000 €

## LES RECETTES DE L'AGGLOMÉRATION

Dotations de l'État

4 553 000 €

Subventions et participations reçues

5 088 000 €

Ressources propres

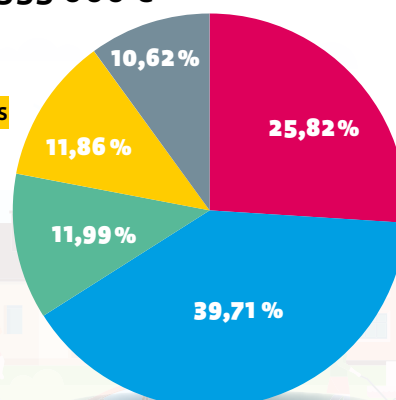
5 140 000 €

Tarification des services

11 076 000 €

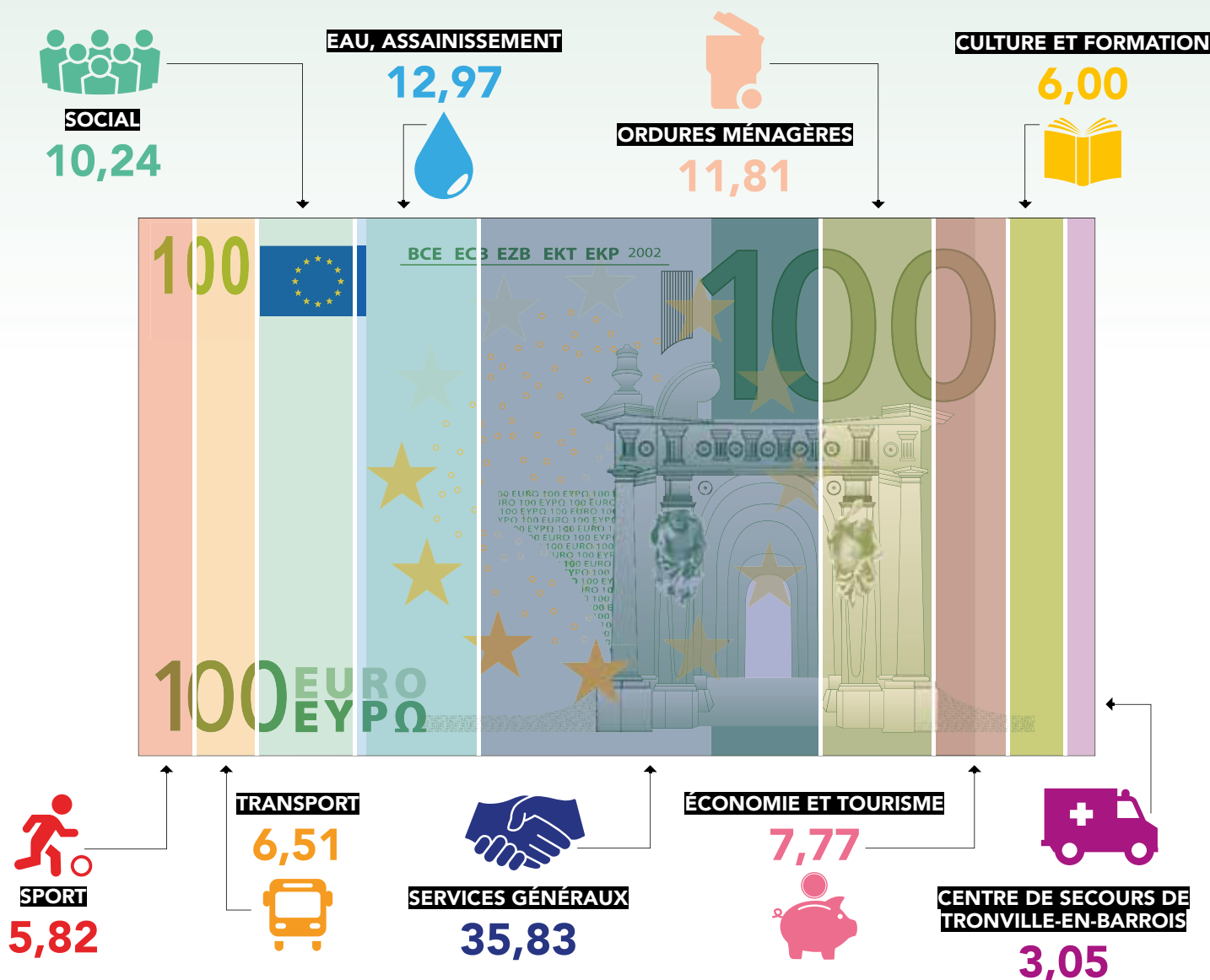
Impôts locaux

17 032 000 €



TOTAL :  
42 889 000 €

## RÉPARTITION DES DÉPENSES DE FONCTIONNEMENT POUR 100 €



### >>> DES INVESTISSEMENTS POUR DES PROJETS AMBITIEUX

- > Solde des travaux de la Barroise : 1 445 000 €
- > Maison de santé de Ligny-en-Barrois : 2 598 000 €
- > Fonds de concours résidence autonomie Les Coquillottes : 1 000 000 €
- > Aménagement aires gens du voyage : 570 000 €
- > Développement économique : 1 360 000 €
- > Travaux du Chemin de Fer historique de la Voie Sacrée (CFHVS) : 1 235 000 €
- > Sans oublier les participations pour la fibre avec Losange (58 300 €), pour la RN 135 (157 750 €) et la caserne de Tronville-en-Barrois (60 000 €)

**TOTAL :  
42 889 000 €**

### UN BUDGET POUR PRÉSERVER L'AVENIR

Face à la crise du Covid-19 qui a largement ponctionné l'autofinancement, la Communauté d'Agglomération Meuse Grand Sud a décidé de geler ses taux de fiscalité aux entreprises et aux ménages. Cela lui permet de maintenir ses investissements courants, tout en assurant la mise en exploitation de la salle la Barroise au rayonnement supra agglomération.